



Как сбалансировать региональные бюджеты?

Наталья Акиндинова

Центр развития

Диспут АНЦЭА «Узлы экономической политики»

Екатеринбург

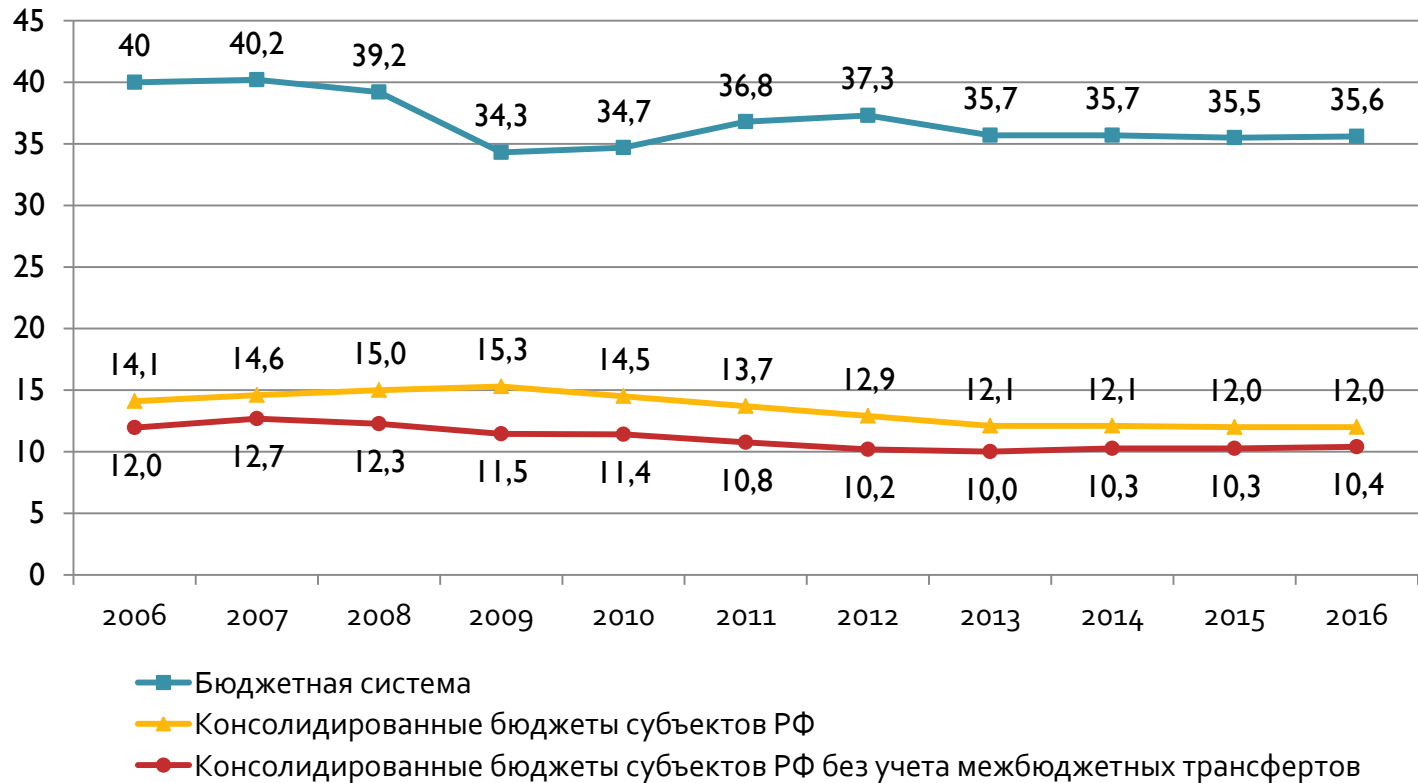
15 ноября 2013

План презентации

- Ресурсные ограничения региональных бюджетов
- Очаги напряженности:
финансирование образования и здравоохранения
- Как регионы справляются?
- Что делать?

Ресурсные ограничения региональных бюджетов

Доходы, % ВВП

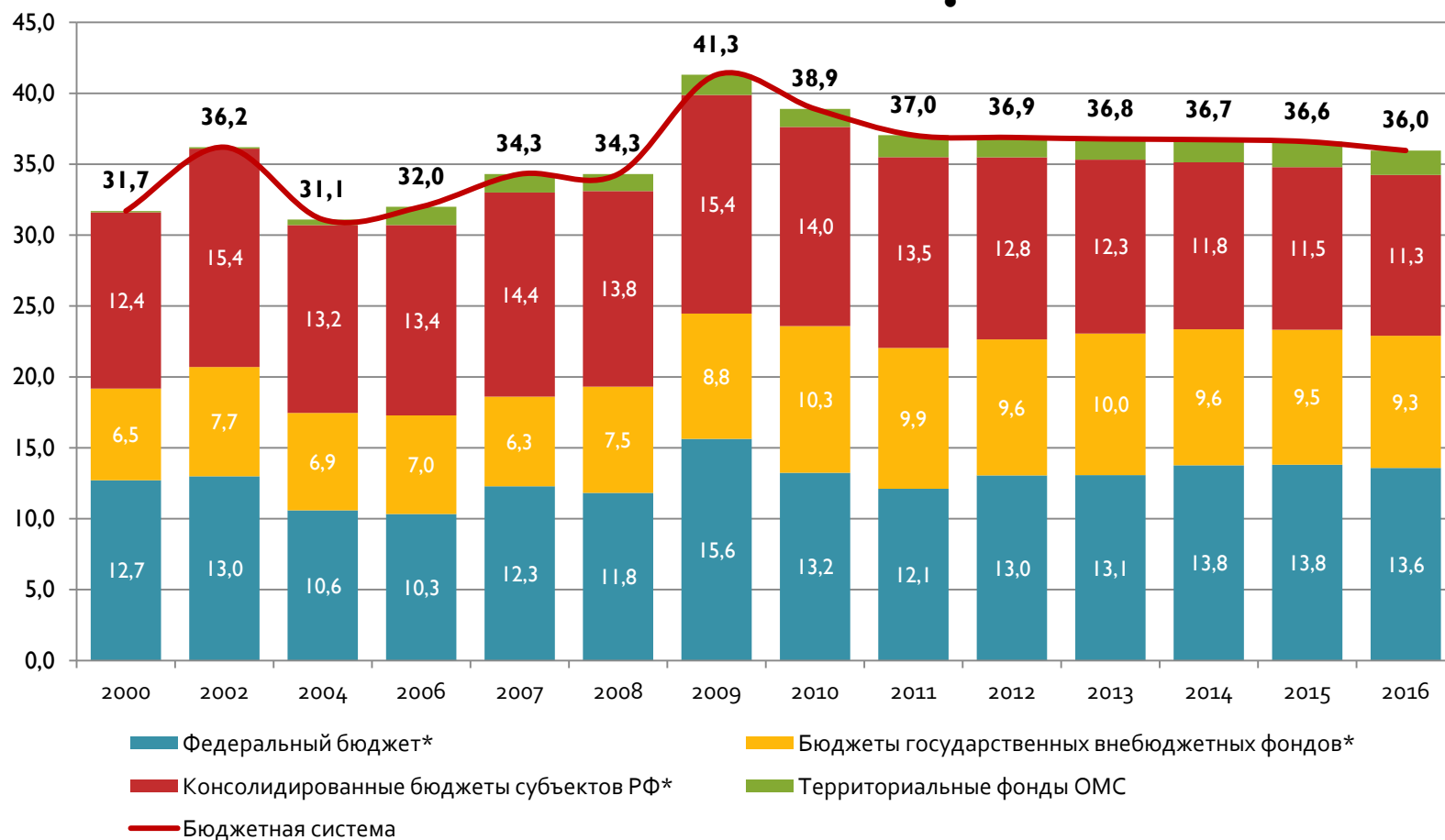


Доля регионов в доходах бюджетной системы:
2011 – 37%, 2014-2016 - 34%

Основной риск: налог на прибыль

Расходы следуют за доходами

Расходы бюджетной системы (факт, ОНБП на 2014-2016, % ВВП)

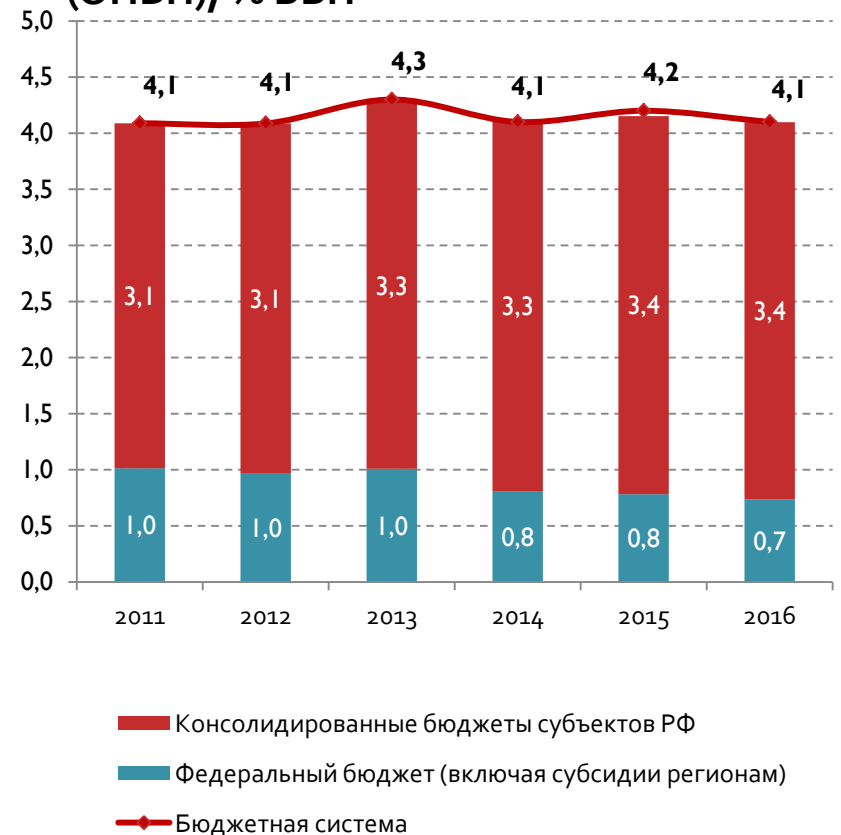


* Без учета межбюджетных трансфертов

Очаги напряженности: финансирование образования

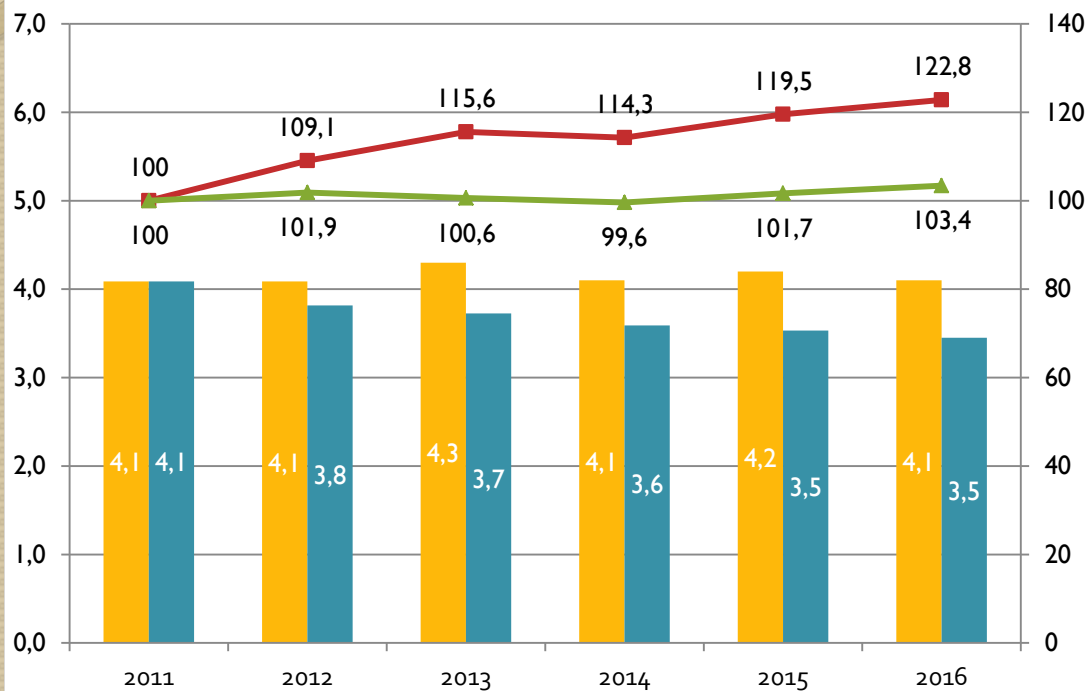
- Вклад регионов в финансирование образования:
2011 – 75%
2016 - 82%
- Перераспределение обязательств между федеральным центром и регионами, дополнительные обязательства
- Доля образования в структуре расходов регионов:
2011 - 22,5%
2013 – 26,8%
2016 – 27,9%

Расходы бюджетной системы на образование (ОНБП), % ВВП



Если бы дополнительных обязательств не было...

Расходы бюджетной системы на образование

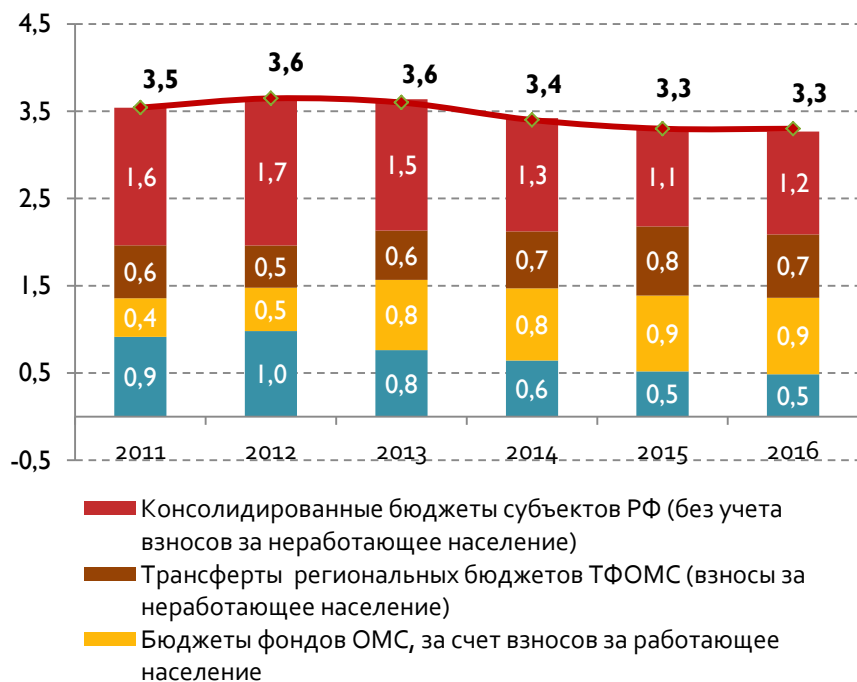


- ОНБП 2014-2016 (в % ВВП)
- При постоянной доле в расходах регионов (% ВВП)
- ОНБП 2014-2016 (в реал. выр.)
- При постоянной доле в расходах регионов (в реал. выр.)

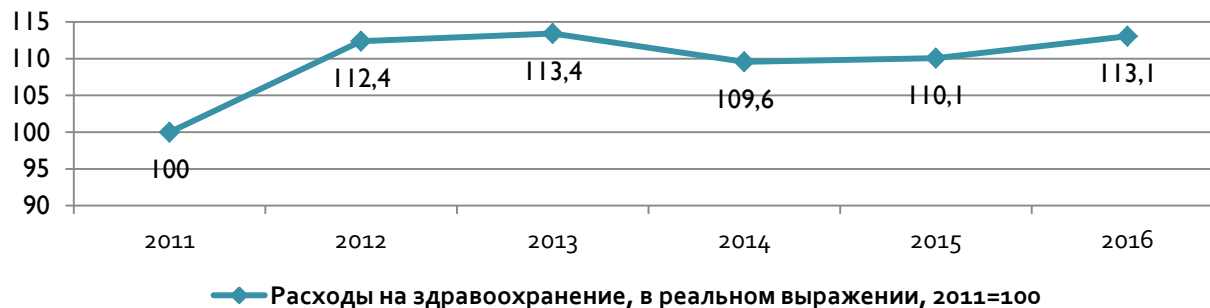
Условный расчет: доля расходов на образование в бюджетах регионов на уровне 2011 г доходов (22,5%)

Очаги напряженности: финансирование здравоохранения

Расходы бюджетной системы на здравоохранение (ОНБП), % ВВП



- Размен финансирования за счет федерального бюджета на повышение взносов в ОМС
- Вклад регионов в финансирование здравоохранения около 58% с учетом повышения взносов за неработающее население
- Доля в расходах регионов стабильна - около 16%



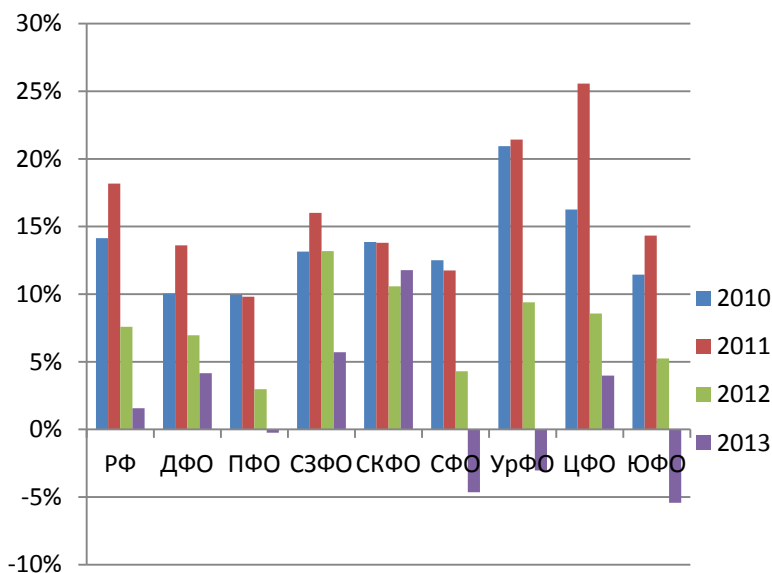
Удастся ли сократить расходы без потери качества?

	2013	2014	2015	2016
Расходы на здравоохранение ОНБП	2429,1	2508,3	2638,2	2837,3
% ВВП	3,6	3,4	3,3	3,3
ФОТ в здравоохранении при сохранении занятости	1354	1542	1732	2136
Доля ФОТ в общих расходах, %	56	61	66	75
Расходы на здравоохранение при росте ФОТ и стабилизации в реальном выражении прочих расходов	2429	2671	2917	3380
% ВВП	3,6	3,6	3,7	3,9

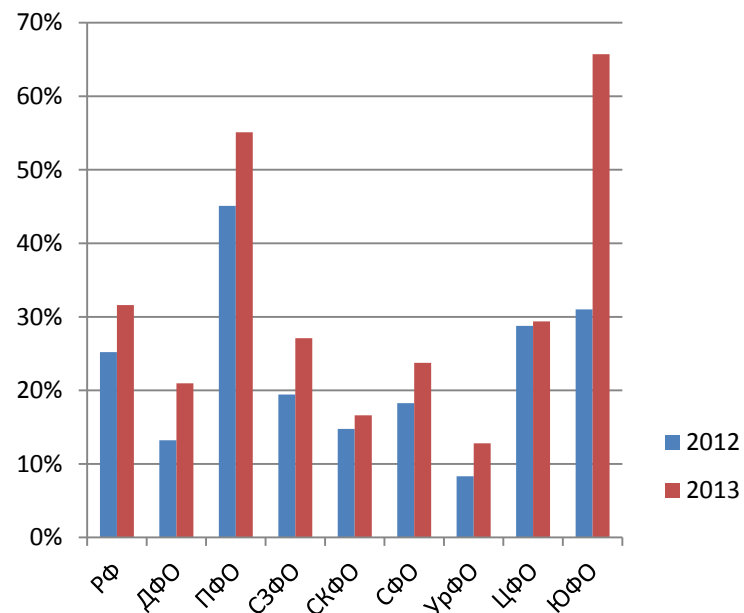
Условный расчет:
расходы в здравоохранении при сохранении занятости и нормальной структуры расходов

Как регионы справляются?

Отношение баланса бюджета к доходам



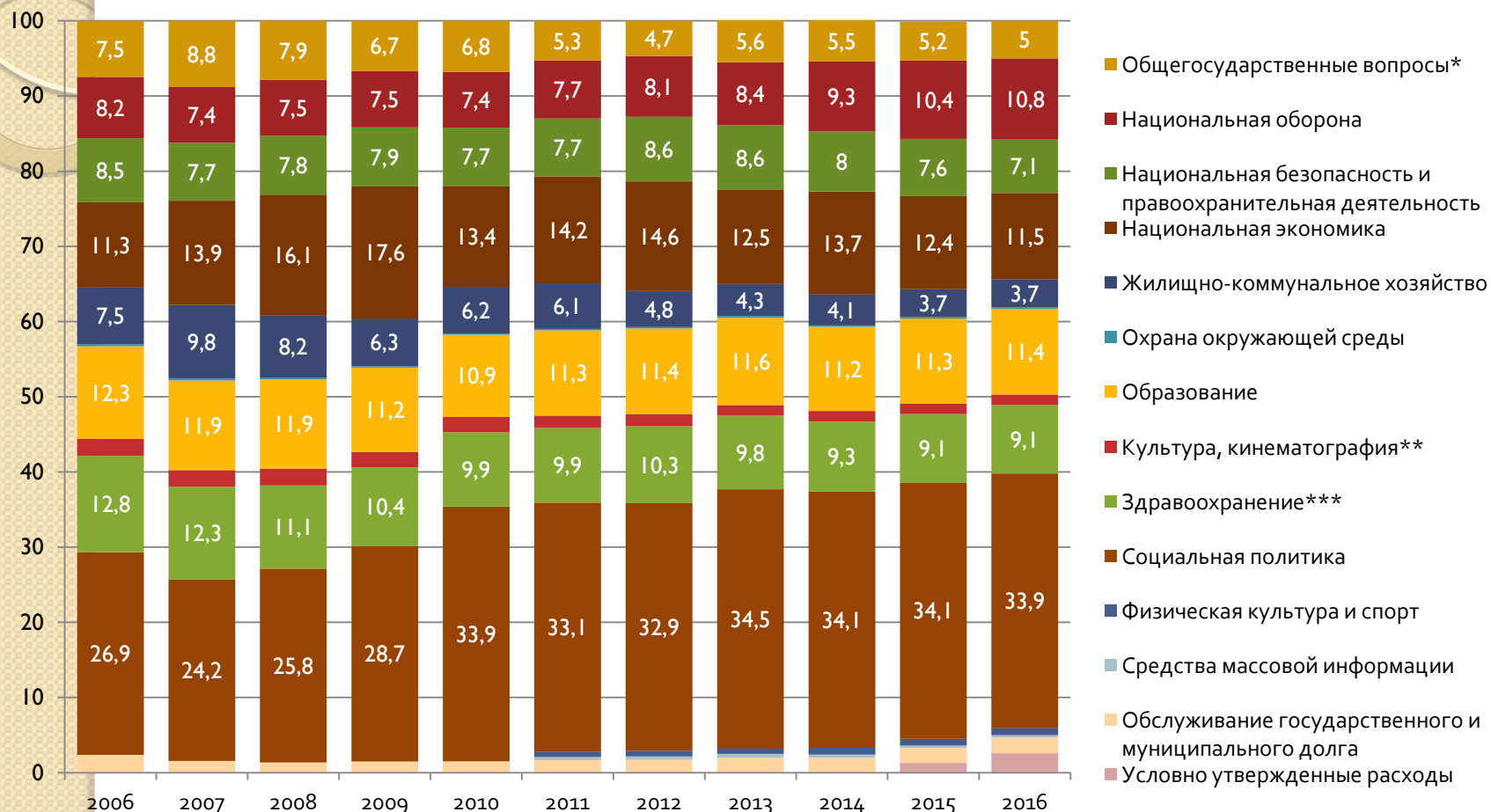
Уровень долговой нагрузки



- Финансовое состояние региональных бюджетов ухудшается

Уровень долговой нагрузки рассчитывается как отношение госдолга субъекта РФ к доходам консолидированных бюджетов субъектов РФ)

Структура расходов бюджетной системы, %



* без учета расходов на обслуживание долга

** 2006-2010 включая СМИ

*** 2006-2010 включая физкультуру и спорт

Что делать?

- Универсальный путь - условия для оживления экономики. Эффект не сразу.
- Привлечение негосударственных поставщиков услуг
- Изменение приоритетов расходов на федеральном уровне
- Дополнительные ресурсы в рамках госпрограмм Образование и Здравоохранение
- 60% - в зависимости от нуждаемости, 40% - по результатам



Спасибо!